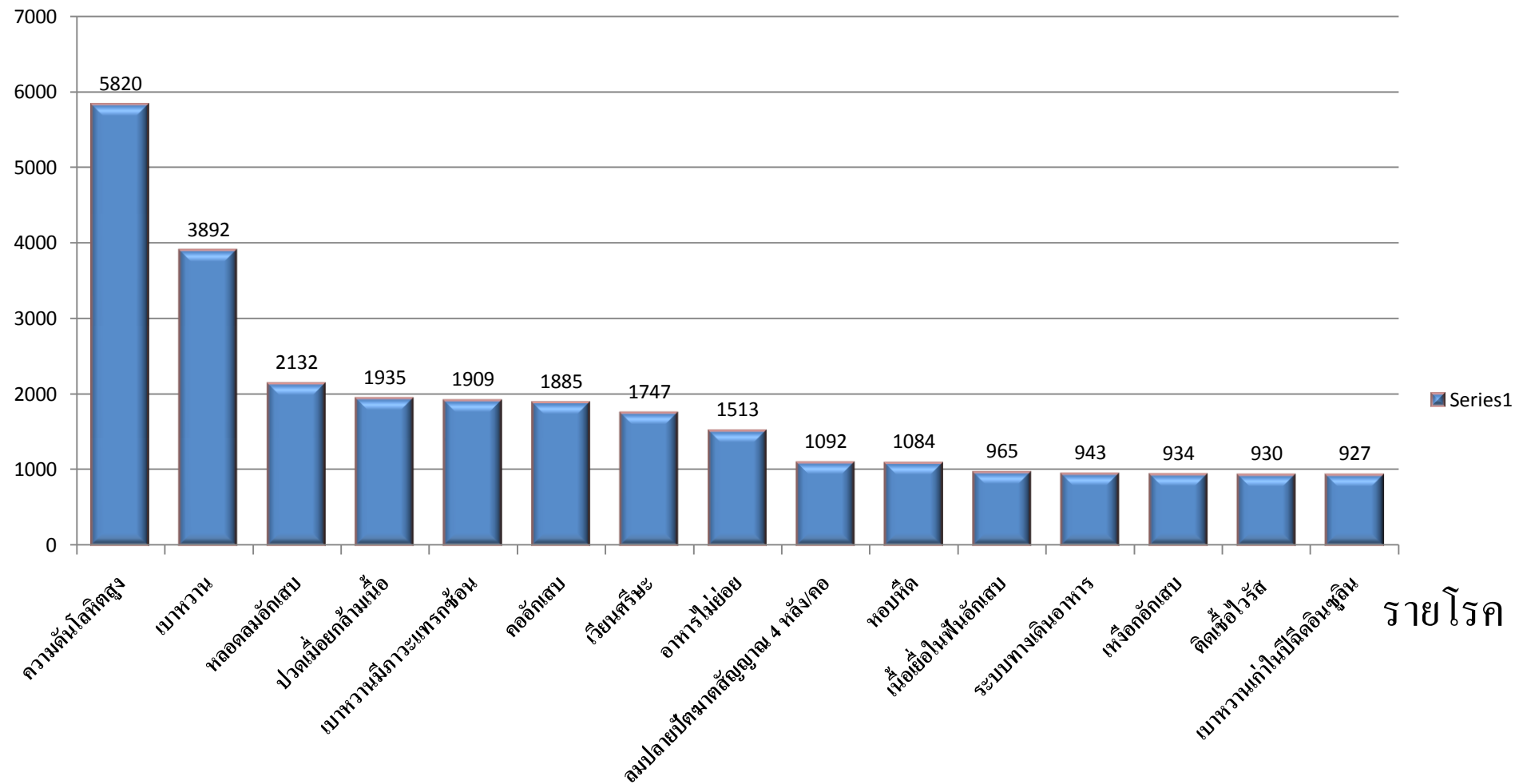


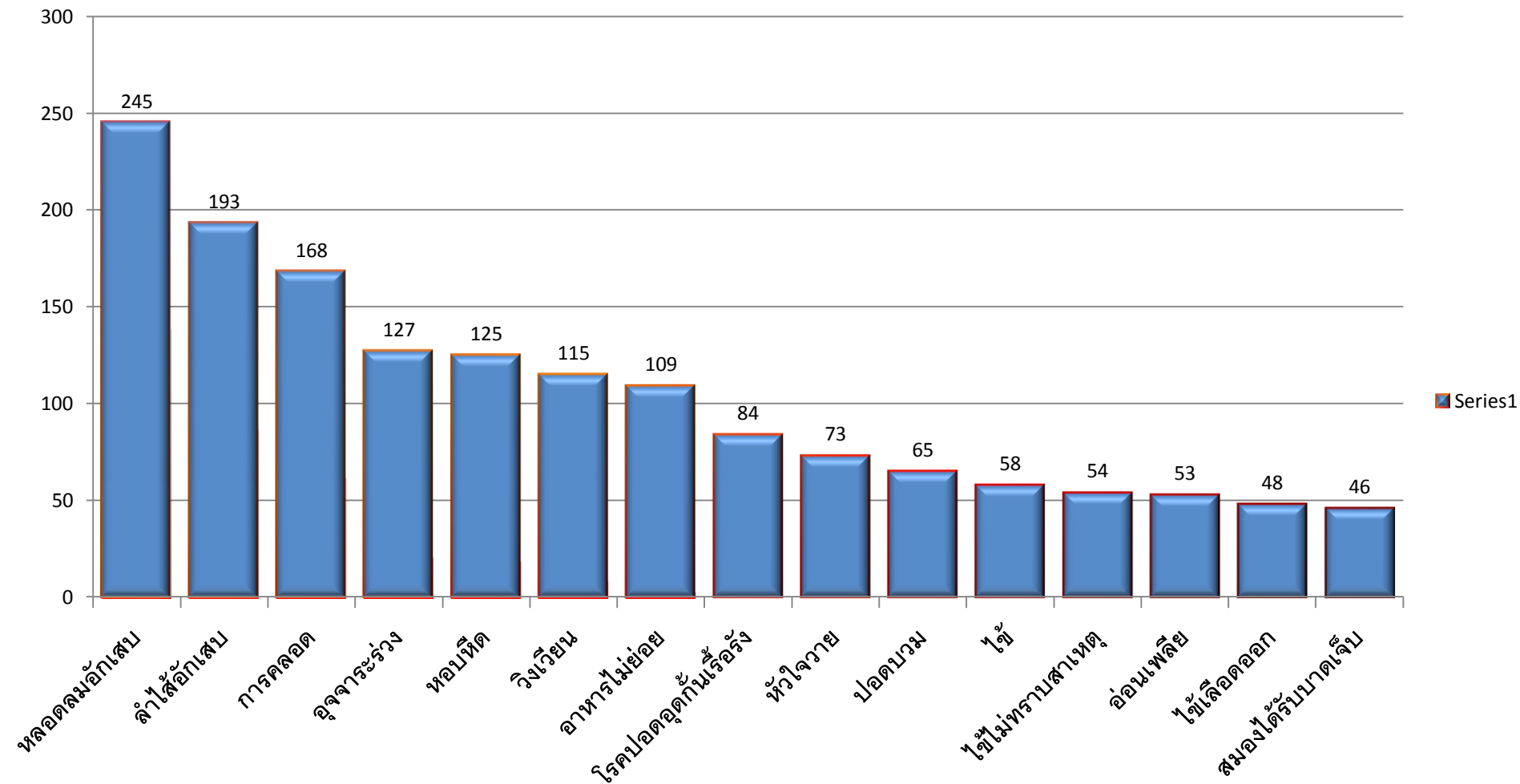
กราฟแสดง ผู้รับบริการแผนกผู้ป่วยนอกแยกรายโรค 10 อันดับแรก ปีงบประมาณ 2555 (วันที่ 1 ตุลาคม 2554-30 กันยายน 2555)

จำนวนคน

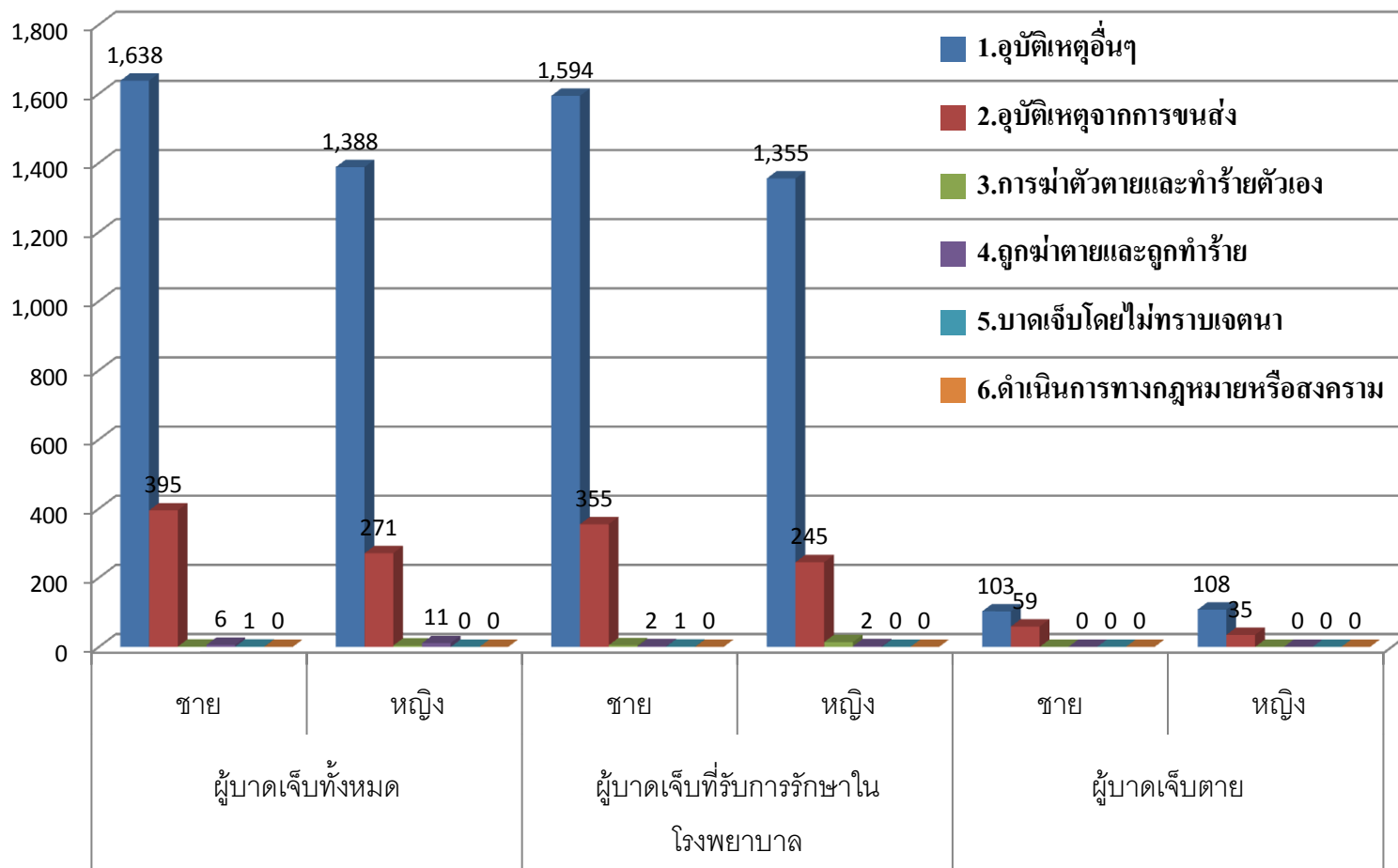


รายโรค

กราฟแสดง ผู้รับบริการแผนกผู้ป่วยในแยกรายโรค 10 อันดับแรก ปีงบประมาณ 2555 (วันที่ 1 ตุลาคม 2554-30 กันยายน 2555)



กราฟแสดง ผู้รับบริการบาดเจ็บ- ตาย จำแนกสาเหตุอุบัติเหตุ ปีงบประมาณ 2555 (วันที่ 1 ตุลาคม 2554-30 กันยายน 2555)



กราฟแสดง รายการผู้รับบริการบาดเจ็บ- ตาย อุบัติเหตุอื่นๆ 5 อันดับแรก ปีงบประมาณ 2555 (วันที่ 1 ตุลาคม 2554-30 กันยายน 2555)

